

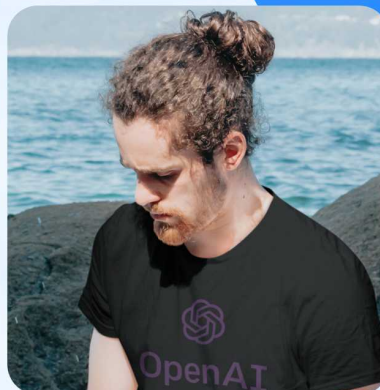
WAT ZIJN DE NADELEN VAN AI?

De Schaduwkant van Kunstmatige Intelligentie De verborgen kosten van Kunstmatige Intelligentie (AI) Hoewel kunstmatige intelligentie (AI) ongekende mogelijkheden biedt voor automatisering en efficiëntie, mag de andere kant van de medaille, de negatieve aspecten, niet over het hoofd worden gezien. Laten we eens duiken in enkele van deze zorgwekkende nadelen van AI. Privacy en gegevensbescherming op het spel AI-systemen zijn als sponsen; ze absorberen informatie om te leren en te groeien. Dit brengt echter belangrijke privacyzorgen met zich mee. Als persoonlijke gegevens in verkeerde handen vallen, kunnen de gevolgen verwoestend zijn. Privacybescherming staat dus hoog op de agenda bij het inzetten van AI. Werkgelegenheid onder druk Automatisering door AI kan efficiëntie verhogen, maar dit gaat vaak ten koste van banen. Sectoren die zwaar leunen op routinematige taken zien een verschuiving waarbij menselijke werknemers plaats moeten maken voor machines. Dit creëert een grote uitdaging voor het behoud van werkgelegenheid en sociale stabiliteit. Bias: Een spiegel van ons verleden AI leert van bestaande data, wat betekent dat als deze data bevooroordeeld is, de AI dit ook zal zijn. Dit kan resulteren in besluitvorming die discriminatie oplevert, voortbordurend op historische en sociale vooroordelen. Fouten in het systeem Geen enkel systeem is perfect, en AI-systemen zijn daar geen uitzondering op. Foute. . .



Wat zijn de nadelen van AI?

- Privacyzorgen door AI
- Werkgelegenheid vermindert
- Voortdurende AI-bias



✉ info@brixxs.com

☎ 020-3892288

🌐 <https://brixxs.com>



✉ info@brixxs.com

☎ 0850187707

📍 Bolderweg 2, 1332 AT, Almere

🌐 Netherlands