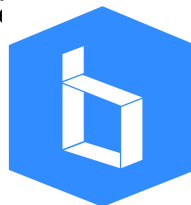


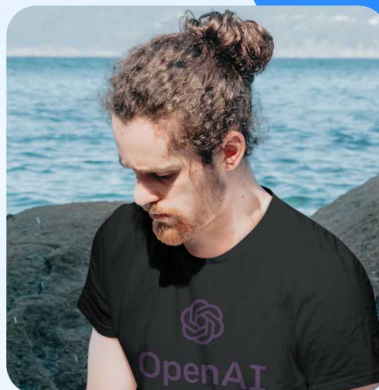
# WAT ZIJN DE NADELEN VAN OPENAI?

De keerzijde van OpenAI's innovatie In de wereld van razendsnelle technologische vooruitgang staat OpenAI aan de voorhoede met hun baanbrekende AI-systemen. Deze ontwikkelingen beloven een revolutie in de manier waarop we leven en werken. Maar, zoals elke munt twee kanten heeft, brengen deze vooruitgangen ook mogelijke nadelen met zich mee die overwogen moeten worden. Veranderingen op de arbeidsmarkt Het eerste punt van zorg is de mogelijke impact op de arbeidsmarkt. OpenAI drijft de ontwikkeling van technologieën die menselijke arbeid kunnen automatiseren, wat zowel een zegen als een vloek kan zijn. Enerzijds kan dit leiden tot efficiëntere werkprocessen, maar anderzijds ook tot significant banenverlies. Hierdoor worden we gedwongen na te denken over een toekomst waarin onze rol als werkende burgers sterk veranderd zou kunnen zijn. Inequities in de spotlight Daarnaast kan de opmars van kunstmatige intelligentie de bestaande ongelijkheden versterken. AI-systemen zijn afhankelijk van de data waarmee ze worden getraind en als deze data vooringenomen is, kunnen de systemen dat ook zijn. Dit kan leiden tot discriminatie op gebieden als werving en selectie, financiering, en rechtspraak, waar AI steeds vaker een rol speelt. Veiligheidsrisico's en privacybedenkingen Met de kracht van AI komen ook veiligheidsrisico's. Er bestaat een reële mogelijkheid dat AI-systemen kunnen worden misbruikt door kwaadwillenden, variërend van het over



## Wat zijn de nadelen van OpenAI?

- Banenverlies dreigt
- Versterkt ongelijkheden
- Veiligheids- en privacyzorgen



✉ [info@brixxs.com](mailto:info@brixxs.com)

☎ 020-3892288

🌐 <https://brixxs.com>



✉ [info@brixxs.com](mailto:info@brixxs.com)

☎ 0850187707

📍 Bolderweg 2, 1332 AT, Almere

🌐 Netherlands